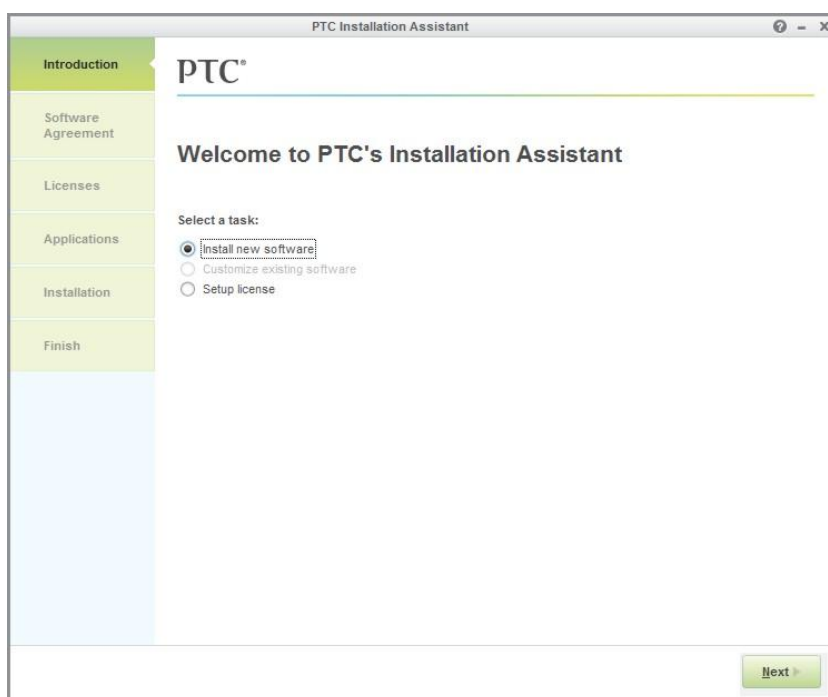
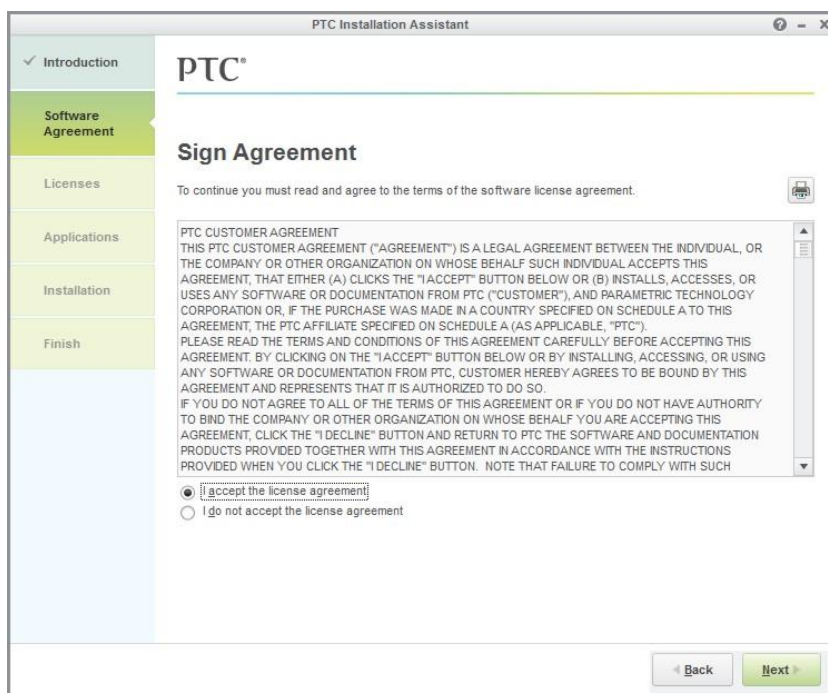


Postup inštalácie a aktivácie 1-ročnej študentskej verzie programu Creo Parametric Student Edition

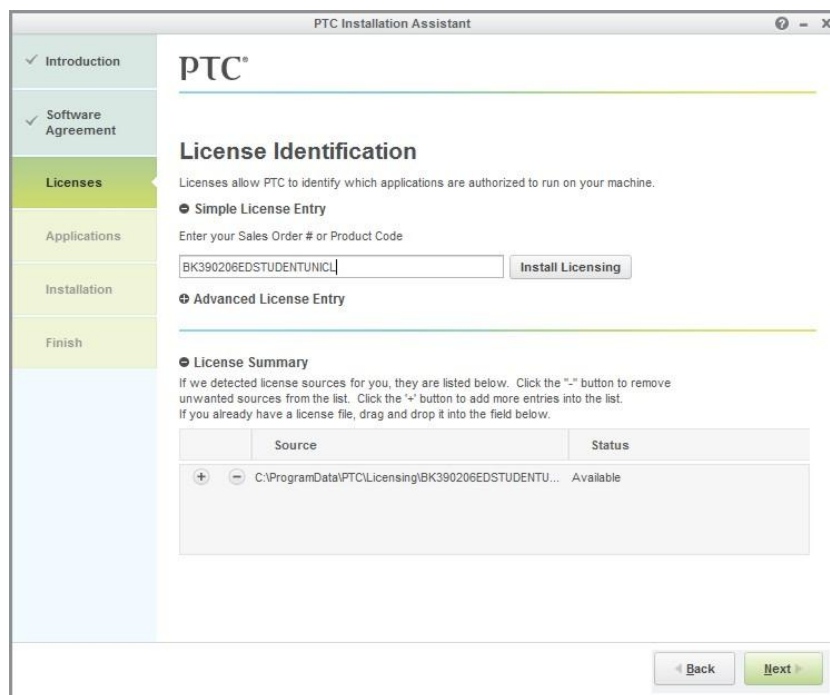
1. Pred spustením inštalácie školskej verzie programu Creo Parametric Student Edition musíte mať vyplnený **registračný formulár** na PTC. [Kliknite sem](#) pre jeho vyplnenie. Na základe vyplneného formulára vám bude zaslaný e-mailom **Product code**, ktorý budete potrebovať pri inštalácii.
2. Inštaláciu programu **Creo Parametric Student Edition** spustíte kliknutím na "**Creo Student Edition 32/64-bit**". V spodnej časti okna kliknete na **Next**.



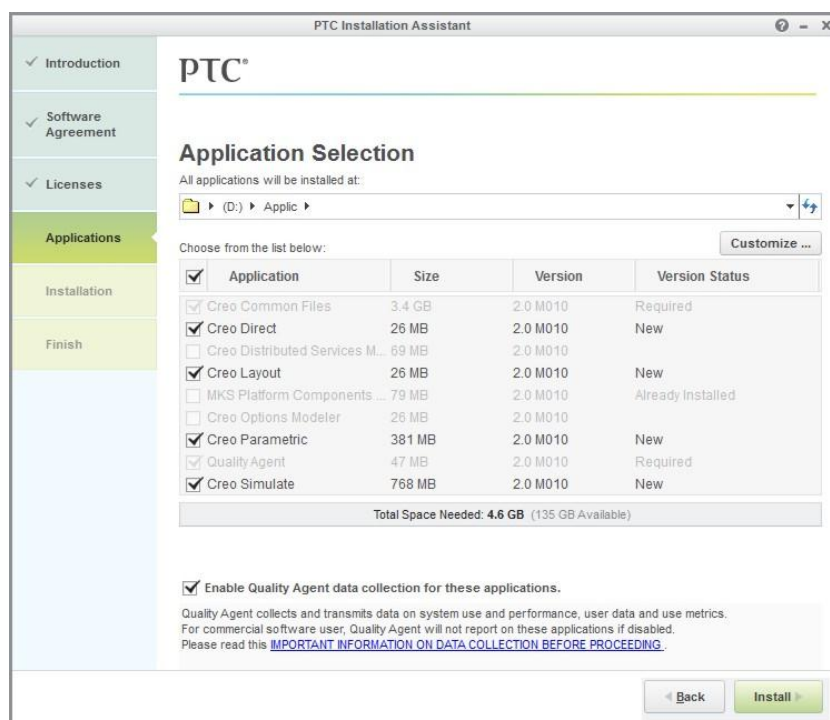
3. Vyberte voľbu **I accept the license agreement** a kliknete na **Next**.



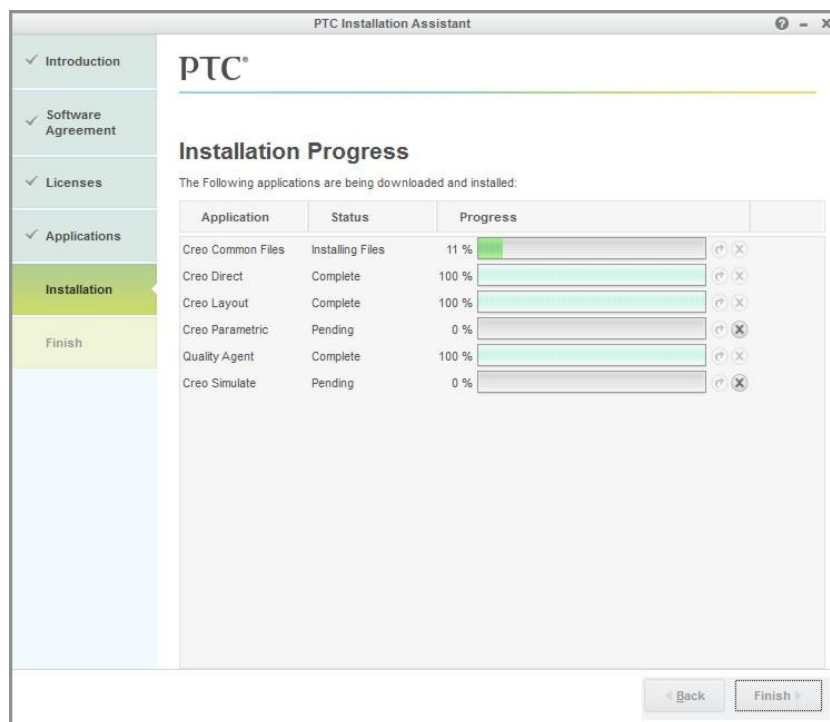
- Zadajte svoje **Product code** (ktoré ste obdržali e-mailom) a kliknite na **Next**.
System overí údaje a vygeneruje licenciu cez internet.



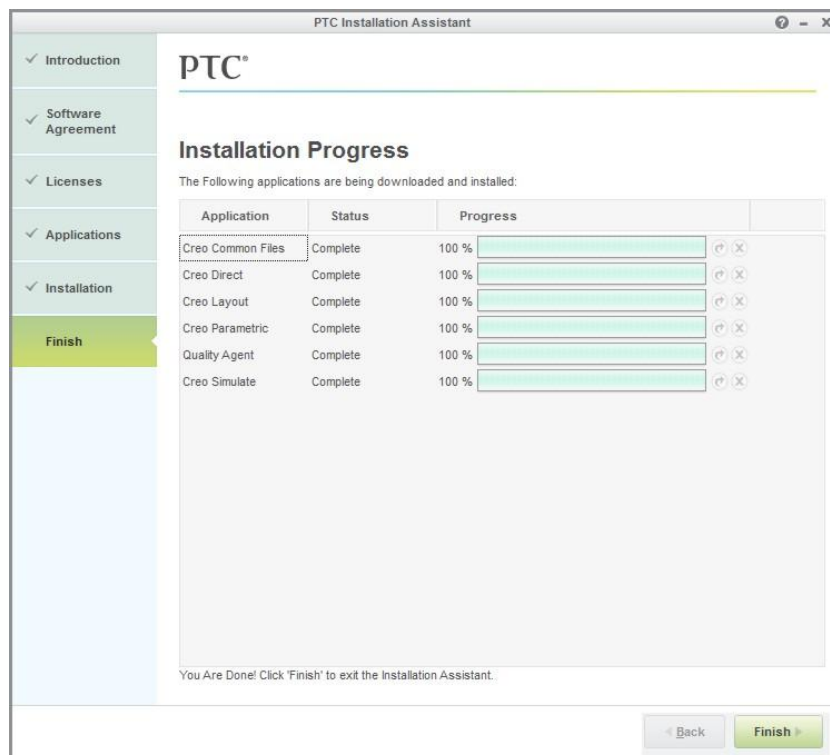
- Zvoľte alebo ponechajte **cestu**, kde bude program nainštalovaný a kliknite na **Install**.



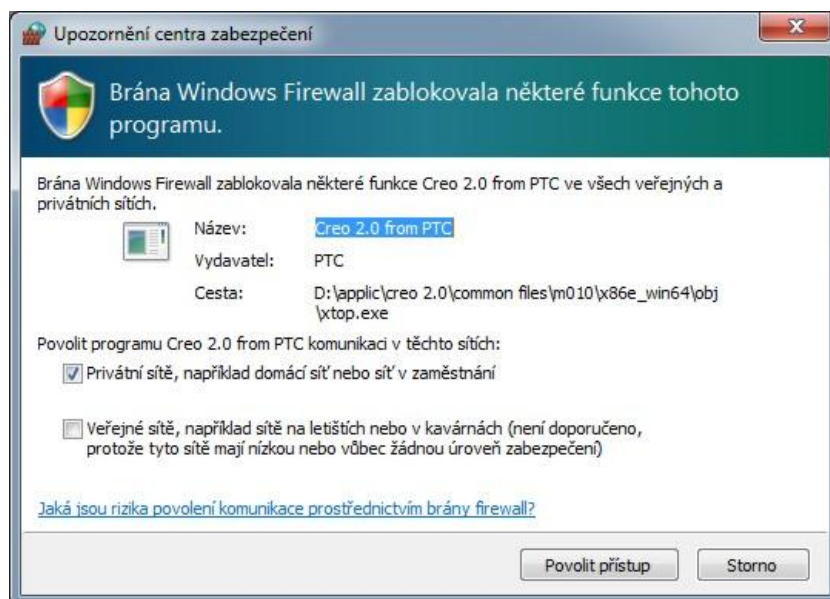
6. Počkajte pokiaľ systém dokončí inštaláciu.



7. Kliknite na **Finish** pre ukončenie inštalácie.



8. Pri prvom spustení programu je potrebné pre správnu funkčnosť programu opakovaním povoliť prístup vybraných súčastí na internet kliknutím na tlačítko **Povolit přístup**.



9. Následně sa po prvom spustení programu automaticky doinštalujú doplnkové aplikácie:
- Creo View Express
 - Creo Platform
 - Creo Thumbnail Viewer